

FÊTE DE LA MUSIQUE



**Samedi
22 juin 2024**

**Centre ville
d'Isle**

**À partir de
18h**

**Restauration
et buvette
sur place**

ODL MAN RIVER

PLACE RENÉ CASSIN

De la Country acoustique... des chapeaux... des guitares... du Folk tel qu'on le faisait dans les années 50' 60' ... voilà le crédo de ce groupe de « Vieux Briscards ». Retrouvez Céline au chant et aux percussions, Pascal à la guitare et au chant, Alain à la basse et Clément à la guitare et au banjo.



THE INDECIOUS BAND

est un groupe de 7 fans de Pop Rock : 1 batteur, 2 guitares, 1 basse et 3 voix. Leurs reprises sont variées : Axel Bauer, Zazie, Bon Jovi, Nirvana, Lady Gaga, Red Hot etc.



POLYCHROME.

a 28 ans ! Ses musiciens forment une super équipe de copains qui font de la musique pour la musique, et bien sûr pour leur plus grand plaisir. Avec le peu de temps qu'ils ont à lui consacrer ils arrivent tout de même à faire 2h30 à 3h de programme musical qui paraît-il tient la route, en tout cas c'est ce qu'on leur dit, alors ils veulent bien y croire !! et souhaitent que cela continue le plus longtemps possible. AMBIANCE ASSURÉE!



FÊTONS LA MUSIQUE

PLACE ROBERT LAUCOURNET

CIOL

Cette année encore, de 18h à 19h45 sur la scène place Robert Laucournet les élèves du CIOL participeront à ce grand moment festif. Sur scène se succéderont des ensembles de musiques classiques ainsi

que des groupes de musiques actuelles qui interpréteront des classiques connus de tous!

CIOL
Isle - Condat - Bosmie

CONSERVATOIRE INTERCOMMUNAL DE L'OUEST DE LIMOGES

EVIDENCE.

est un groupe musical qui vous fera voyager dans l'univers pop-rock à travers les grands classiques français et internationaux.



PLACE GEORGES DUMAS

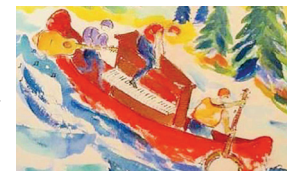
UNCLE BOOM JAZZ

est une formation musicale régionale, qui existe depuis près de 20 ans, déjà. Elle est composée de 6 amis musiciens, qui aiment faire revivre le jazz New Orléans, né aux Etats-Unis, en Louisiane, dans les années 1900. Ce jazz typique est certainement le plus populaire et le mieux apprécié du public!



RIVERSIDE STREAM

est un groupe musical qui a pris ses racines au contact des Rivières au sens large... Le souvenir des émotions vécues se retrouve dans les compositions au niveau du rythme, de la couleur des harmonies, et bien sûr des textes. Blues, Jazz, Ragtime, Folk...



DANS L'ÉGLISE

CLUB SYMPHONIQUE

est composé d'une trentaine de musiciens amateurs, de tous niveaux, de tous instruments, dirigé par Fabienne Dutreix. Le répertoire est varié: musiques classiques,



musiques de films et variétés. Les répétitions ont lieu les lundis après-midi de 14h à 16h à la Maison de la Musique, rue de Chateauroux à Limoges.

ISSUE DE SECOURS

Retour vers les origines (2002) en quartet réduit, parfois quintet avec batterie, mais toujours atypique, composé sur la base de 2 guitares, 1 sax et 1 basse. ISSUE DE SECOURS en profite pour toiler son répertoire et se concentrer pour l'heure autour du Bop, Hard Bop en alternance avec le soleil du Latin Jazz. Un lifting indolore pour une ISSUE DE SECOURS toujours échappatoire et basée sur le plaisir à jouer ensemble, une envie intacte à faire partager ses passions.



SYMPHONIA

Depuis 1992 cette chorale regroupe des amateurs de chants des communes d'Isle, Condat et leurs environs sous la direction de Corinne Rouhaut. Leur répertoire : des chansons contemporaines, chants traditionnels, extraits de comédies musicales, chants classiques...



AML

regroupe trois orchestres dirigés par Catheline Robert. LES GRANDS qui proposent des musiques de film, du jazz, du tango, du rock. LES ZÉ-SOUFFLETS, ensemble créé suite au 50ème anniversaire de l'association par plaisir pour les anciens de reprendre du service. Et l'orchestre junior, appelé aussi LES DÉSAFFORDÉS, une bande de copains de 9 à 15 ans, qui ont su s'imposer en jouant brillamment des musiques actuelles.



4 SCÈNES

PLACE GEORGES DUMAS

18h30 - 20h : Uncle Boom Jazz
20h15 - 21h45 : Issue de secours
21h45 - 23h15 : Riverside Stream

PLACE RENÉ CASSIN

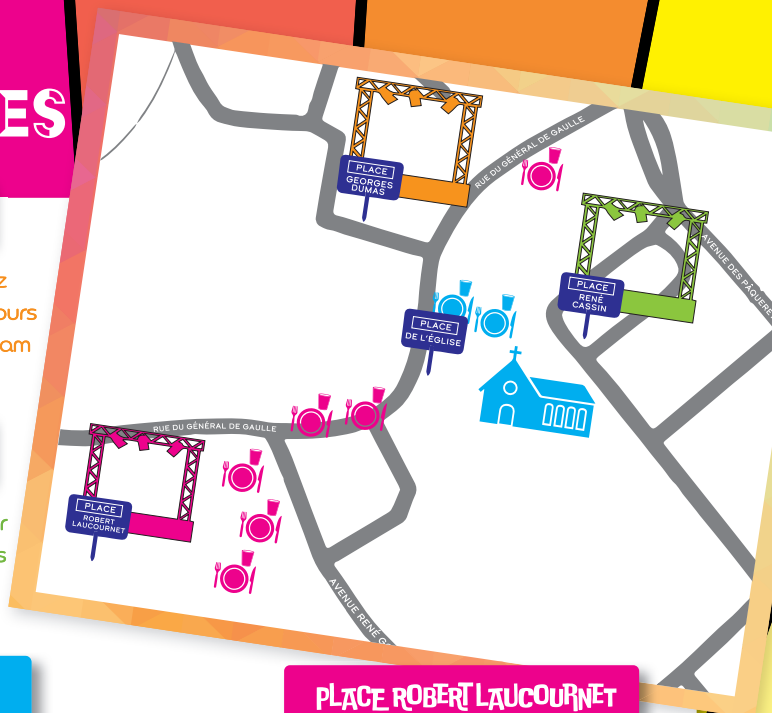
18h30 - 20h : Old Man River
20h15 - 21h45 : The Indecious Band
22h - 23h45 : Polychrome

DANS L'ÉGLISE

18h30 - 19h45 : Club Symphonique
20h - 21h : Symphonia
21h15 - 22h30 : AML

PLACE ROBERT LAUCOURNET

18h - 19h45 : CIOL
20h - 21h45 : Attic Sharks
21h45 - 23h30 : Evidence



2 ESPACES DE RESTAURATION

PLACE DE L'ÉGLISE

- Burgers, saucisses, merguez, frites par le Comité des Fêtes d'Isle.
- Buvette (bières, eau, boissons sans alcool) par l'AML.

PLACE ROBERT LAUCOURNET

- Restauration rapide à emporter par les commerçants : poissonnerie Maury Isle, Boulangerie Saint Martin, Boulangerie Maison MG, Ferme du Puy Panard.
- Buvette (bières, eau, boissons sans alcool) par Les Amis des Fleurs.